

# MENU<sup>MC</sup>

## CÔTELETTES DE PORC DÉSSOS SÉES

Découvrez notre délicieuse côtelette de porc désossée # 33546 parfaite pour les chefs pressés !

- Portion pratique de 100 g pour éviter le gaspillage alimentaire.
- Elles peuvent être cuites à partir de l'état congelé, pour économiser du temps.

**Satisfaction garantie à 100 %**

Contactez votre représentant pour plus de détails.  
[Colabor.com](http://Colabor.com)

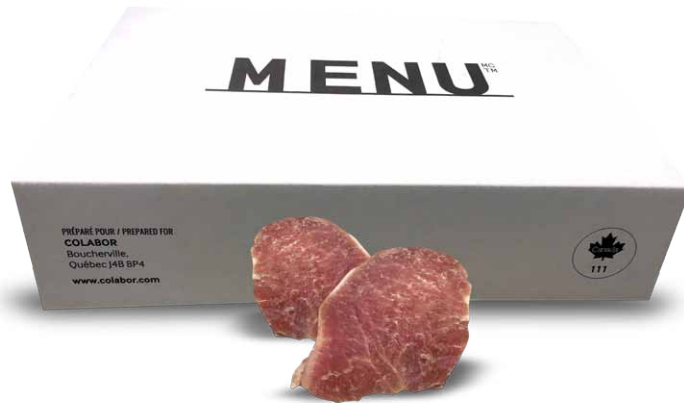
MENU est une marque exclusive de Colabor et ses partenaires.

 **COLABOR**



# MENU<sup>MC</sup>

Code	Format	Description
33546	50 × 100 g	Côtelettes de porc désossées



## Valeur nutritive Nutrition Facts

pour 1 côtelette (100 g)  
Per 1 cutlet (100 g)

Calories 120	% valeur quotidienne*
	% Daily Value*
<b>Lipides / Fat</b> 3 g	4 %
saturés / Saturated 1 g	6 %
+ trans / Trans 0 g	
<b>Glucides / Carbohydate</b> 0 g	
Fibres / Fibre 0 g	0 %
Sucres / Sugars 0 g	0 %
<b>Protéines / Protein</b> 22 g	
<b>Cholestérol / Cholesterol</b> 56 mg	
<b>Sodium</b> 61 mg	3 %
Potassium 346 mg	10 %
Calcium 5 mg	0 %
Fer / Iron 1 mg	7 %

\*5% ou moins c'est **peu**, 15% ou plus c'est **beaucoup**  
\*5% or less is **a little**, 15% or more is **a lot**

## LIS TE D'INGRÉDIENTS ET ALLERGÈNES

**Ingrédients :** Porc

**Allergènes :** Aucun

## CONSERVATION



- Garder congelé dans l'emballage d'origine (-18°C).
- Durée de vie congelé : 365 jours.

## MO DE D'EMPL OI



- Décongeler au réfrigérateur ou en chambre froide pendant 24h avant de préparer.
- Retirer de l'emballage.
- Cuire à une température interne de 71°F.

## SUG GESTIONS D'UTILI SATION

- Accompagner nos côtelettes de porc désossées avec nos légumes surgelés ainsi que notre sauce demi-glace.

Code	Format	Description
116260	6 × 2 kg	Mélange de légumes californien
126090	6 × 2 kg	Mélange de légumes du jour
116260	6 × 2 kg	Mélange de légumes jardinière
27577	4.54 kg	Mélange pour sauce demi-glace

Contactez votre représentant pour plus de détails.  
Colabor.com

